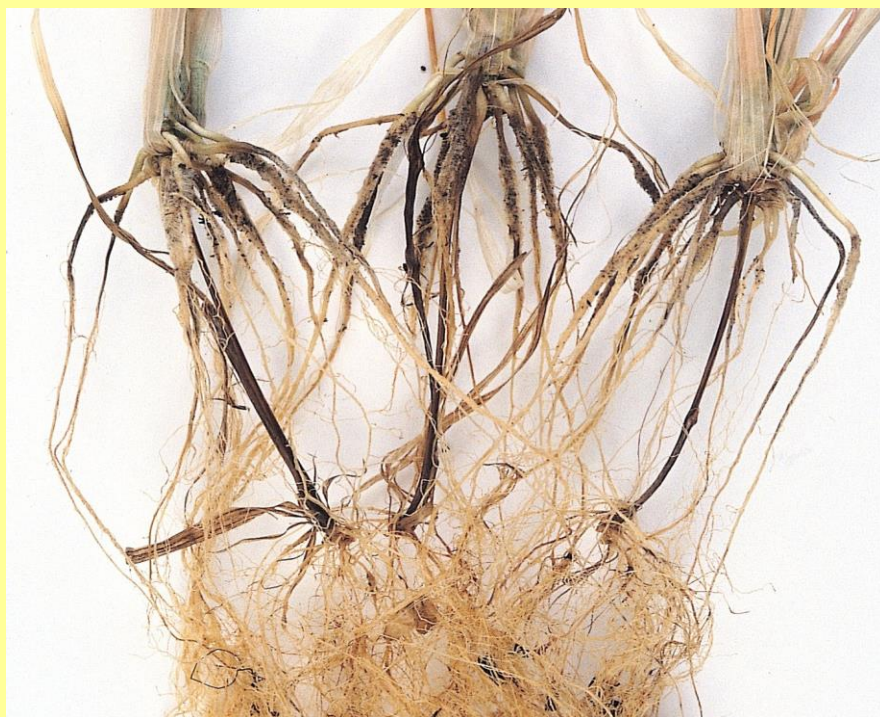




پوسیدگی ریشه گندم

این بیماری تحت نام های فوزاریوز ریشه و خوشه سفید (white head) شناخته شده است و عامل بیماری قارچ *Fusarium spp.* است.

محل طوقه و قسمت های پایه ساقه گیاه بیمار به رنگ قهوه ای تیره تا سیاه می شود و اگر گیاه بیمار را از خاک بیرون کشیده شود از محل طوقه براحتی جدا می شود. سفید شدن خوشه ها قبل از رسیدن گیاه ممکن است به علت پوسیدگی طوقه توسط گونه های فوزاریوم بوده که براحتی از سنبله های سالم که سبزرنگ هستند قابل تمایز است.



ریشه پوسیده آلوده به قارچ

زیست شناسی:

بافت های طوقه یا ریشه توسط کنیدیوم ها یا میسلیوم موجود در بقایای گیاهی آلوده می شوند. گرما و خاک های خشک هنگامی که گیاهان تحت شرایط استرس قرار دارند به آلودگی و گسترش بیماری کمک می کند.

میزبان ها:

علف های هرز گرامینه و دو گیاه زراعی ذرت و برنج از جمله میزبانان این بیماری هستند.

تحلیل خطر بیماری:

قارچ عامل بیماری باعث کاهش تعداد جوانه، اندازه خوشه و وزن هزار دانه می شود. بقایای گیاهی پس از برداشت، بذر و خاک از جمله منابع مهم آلودگی این قارچ به حساب می آیند.

مدیریت تلفیقی:

- ۱- خودداری از کشت ارقام حساس
 - ۲- رعایت تناوب زراعی با گیاهان غیر گرامینه مخصوصاً عدم کشت گندم در تناوب با ذرت و برنج
 - ۳- ضدعفونی بذور با سموم سیستمیک تماسی (چون بذور آلوده از منابع انتشار بیماری هستند).
 - ۴- انهدام کاه و کلش گندم پس از برداشت و خودداری از جابجایی آنها به سایر مناطق
 - ۵- شخم عمیق زمین جهت کاهش منابع آلودگی و عدم انتقال به سال بعد
 - ۶- بوجاری کامل بذر و حذف دانه های چروکیده و لاغر که احتمال انتقال عامل بیماری را دارند.
 - ۷- کنترل علف های هرز گرامینه در مزارع گندم
 - ۸- رعایت اصول به زراعی جهت تهویه و تابش نور خورشید بیشتر به داخل مزرعه
- منبع: وزارت جهاد کشاورزی، سازمان حفظ نباتات، دفتر پیش آگاهی و کنترل عوامل خسارت زا

به کانال ما در تلگرام پیوندید : @Fspmarketgroup